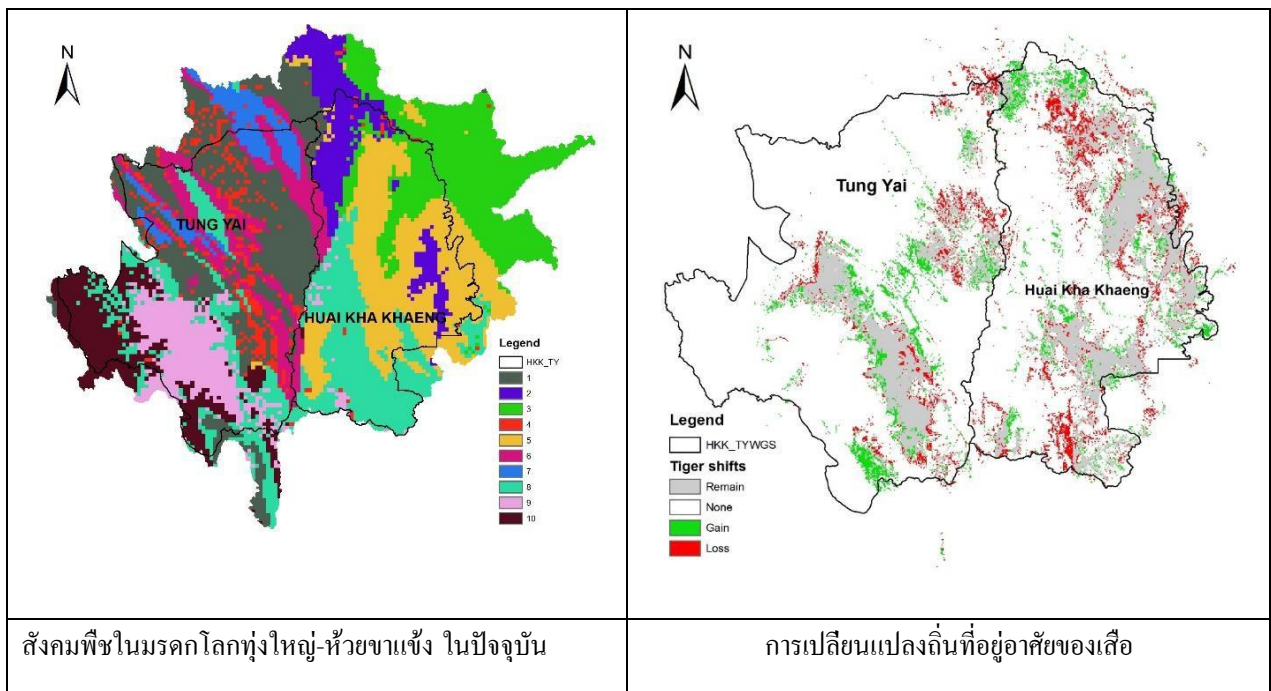


แบบฟอร์มสรุปผลงานวิจัย/โครงการวิจัย 1 หน้ากระดาษ A4

1. ชื่อผลงาน/โครงการ ผลกระทบของการเปลี่ยนแปลงสภาพภูมิอากาศต่อสังคมพืชและการกระจายของสัตว์ป่าในพื้นที่ผืนป่าตะวันตกของประเทศไทย
2. ชื่อผลงาน/โครงการ Effects of Climate Change on Plant Community and Distributions of Wildlife in Western Forest Complex, Thailand
3. ชื่อ นามสกุล นักวิจัย....ศาสตราจารย์ยงยุทธ ไตรสุรัตน์..ดร. อนรรฆ พัฒนวิบูลย์ นางอชฎา ชิตโชติ นายสมโภชน์ มณีรัตน์ ศาสตราจารย์ นิพนธ์ ตั้งธรรม.....
4. ชื่อ นามสกุล นักวิจัย....Professor Yongyut Trisurat, Dr. Anak Pattanavibool, Mrs. Aschda Chitchot, Mr. Sompoch maneerat and Professor Nipon Tangtham.....
5. ที่อยู่ติดต่อได้..50 ถนนงามวงศ์วาน จตุจักร กรุงเทพฯ ...เบอร์โทร..02-5790176....อีเมล fforyyt@ku.ac.th.....
6. ชื่อหน่วยงาน....คณะวนศาสตร์ มหาวิทยาลัยเกษตรศาสตร์.....
7. ปี พ.ศ. ที่ดำเนินการเสร็จ....2559.....
8. คำค้น keyword...การเปลี่ยนแปลงสภาพภูมิอากาศ; การจัดกลุ่มสังคมพืช; สัตว์ป่าที่ใกล้สูญพันธุ์; แบบจำลองการกระจายของชนิด; ผืนป่ามรดกโลก
9. อ้างอิง (ใส่ URL ที่สามารถเข้าถึงเอกสารได้กรณีเผยแพร่ผลงานฉบับเต็มทางอินเทอร์เน็ต ถ้าไม่มีให้เว้นว่างไว้)
10. รูปภาพ หรือภาพเคลื่อนไหว (สามารถแยกไฟล์ หรือใส่รวมไว้ในเนื้อหาได้)



11. สรุปรายละเอียดผลงานวิจัย/โครงการวิจัย มีความยาว 1 หน้ากระดาษ A4

การเปลี่ยนแปลงสภาพภูมิอากาศ มีผลกระทบต่อความหลากหลายทางชีวภาพ การอนุรักษ์และการใช้ประโยชน์ทรัพยากรชีวภาพอย่างยั่งยืน การศึกษาวิจัยนี้ ดำเนินการในพื้นที่มรดกโลกทุ่งใหญ่นเรศวร มีวัตถุประสงค์เพื่อศึกษาการกระจายของพืช สัตว์พืชและสัตว์ป่าที่สำคัญ พร้อมทั้งเปรียบเทียบการเปลี่ยนแปลงขนาด และขอบเขตการกระจายในปัจจุบันและในอนาคต (ค.ศ. 2070- 2099) เนื่องจากการเปลี่ยนแปลงสภาพภูมิอากาศ โดยรวบรวมข้อมูลการปรากฏของพืชและสัตว์ป่า ในพื้นที่ศึกษา จากฐานข้อมูลโครงการสำรวจทรัพยากรป่าไม้ และการลาดตระเวนเชิงคุณภาพ และใช้แบบจำลอง Maxent วิเคราะห์การกระจายของพืชและสัตว์ป่าใช้ cluster analysis จำแนกสังคม พืช และใช้ระบบสารสนเทศภูมิศาสตร์ ในการซ้อนทับชั้นข้อมูลในปัจจุบันและในอนาคต ผล การศึกษาพบว่า มีชนิดพรรณไม้จำนวน 100 ชนิด ที่มีปริมาณจุดสำรวจที่เพียงพอต่อการจำลอง โดยเป็นไม้ไม่ผลัดใบ จำนวน 28 ชนิด และไม้ผลัดใบ จำนวน 72 ชนิด ในภาพรวมพบว่า การกระจายของปริมาณน้ำฝนช่วงไตรมาส และอุณหภูมิเฉลี่ยสูงสุด มีความสำคัญต่อการกระจายของพืชมากกว่าปริมาณน้ำฝนรายปี และอุณหภูมิเฉลี่ยรายปี ในอนาคต ไม้ไม่ผลัดใบ ร้อยละ 68 มีขนาดพื้นที่การกระจายน้อยลง จำนวน 30 ชนิด (ผลัดใบและไม่ผลัดใบ) มีการเปลี่ยนแปลงขอบเขตการกระจาย มากกว่า ร้อยละ 30 จากพื้นที่เดิม สามารถแบ่งสังคมพืชออกเป็น 10 สังคม โดยสังคมพืชที่ปรากฏในป่าดิบเขาและป่าดิบแล้ง จะมีขนาดลดลงในอนาคต แต่สังคมพืชป่าพบนในป่าเบญจพรรณขึ้น จะขนาด พื้นที่มากขึ้น ซึ่งเป็นผลมาจากปริมาณน้ำฝนรายปีที่เพิ่มขึ้น ประมาณ 220 มิลลิเมตร และการลดลง ของปริมาณน้ำฝนในช่วงหน้าแล้ง (ธันวาคม-พฤษภาคม) ประมาณ 90 มิลลิเมตร และอุณหภูมิเฉลี่ยรายปีเพิ่มขึ้นประมาณ 3°C ในปีอนาคตส่วนการวิเคราะห์ถิ่นที่อยู่อาศัยของสัตว์ป่าจำนวน 8 ชนิด ประกอบด้วย เสือโคร่ง ช้างป่า กระทิง วัวแดง กวาง สมเสร็จ หมูป่า และนกเงือกคอแดง พบว่า ปัจจัยด้านภูมิประเทศมีอิทธิพลต่อการกระจายสัตว์ป่าน้อย แต่อุณหภูมิเฉลี่ยสูงสุดรายปี ปริมาณ น้ำฝนเฉลี่ยรายปี และการกระจายของน้ำฝนตามช่วงฤดูกาล มีอิทธิพลต่อการกระจายของสัตว์ใน ระดับปานกลาง-มาก แต่ระยะห่างจากหน่วยพิทักษ์มีอิทธิพลมาก ขนาดถิ่นที่อยู่อาศัยของสัตว์ป่าใน ปัจจุบันและในอนาคตทั้ง 8 ชนิด ไม่แตกต่างกันมากนัก และเกือบร้อยละ 90 ยังคงอยู่อาศัยในถิ่นที่อยู่อาศัยเดิม ยกเว้นเสือโคร่งที่ใช้พื้นที่เดิมอาศัย ร้อยละ 78 และมีอัตราการเปลี่ยนแปลงถิ่นที่อยู่อาศัยสูงสุด ร้อยละ 36 เนื่องจาก ปัจจัยด้านเทอมีอิทธิพลต่อการกระจายของเสือประมาณร้อยละ 40 ส่วนชนิดสัตว์ป่าที่มีอัตราการเปลี่ยนแปลงถิ่นที่อยู่อาศัยรองลงมา ได้แก่ นกเงือกคอแดง วัวแดง กระทิง และสมเสร็จ

(ได้รับทุนอุดหนุนการวิจัยประจำปี พ.ศ. 2558.)